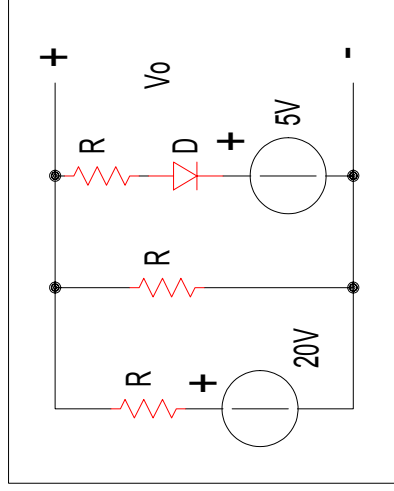


7) CALCOLARE V_0 CON DIODO IDEALE.

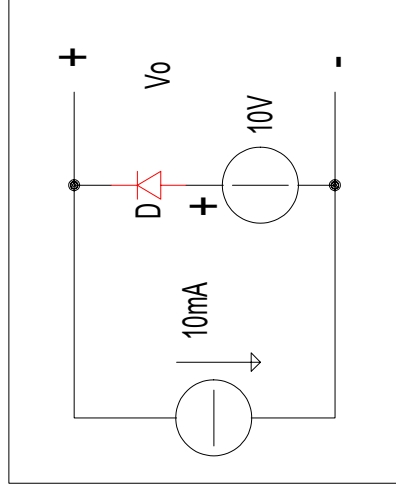


8) CALCOLARE V_0 E LA POTENZA DISSIPATA

DAL DIODO:

A) DIODO IDEALE

B) DIODO REALE, $V_f = 0.5V$, $R_f = 20 \text{ Ohm}$.



10) DETERMINARE LA SOLA CONDIZIONE DI FUNZIONAMENTO DI D1 E D2, SUPPOSTI IDEALI (CIOE' DETERMINARE PER CIASCUNO SE E' IN CONDIZIONE DIRETTA O INVERSA)

11) FACOLTATIVAMENTE, CALCOLARE V_0 E I_r .

